


Annexe A

 <p>Le lièvre</p>	<p>Le lièvre</p> <p>Un lièvre aime se nourrir de plantes vertes et d'herbe. En hiver, il aime ronger l'écorce des arbres et brouter les bourgeons et les ramilles.</p>
 <p>Le merle d'Amérique</p>	<p>Le merle d'Amérique</p> <p>Le merle mange des insectes, des vers de terre et des petits fruits.</p>
 <p>Le moustique</p>	<p>Le moustique</p> <p>Le moustique se nourrit du sang des mammifères.</p>
 <p>L'être humain</p>	<p>L'être humain</p> <p>L'être humain mange des végétaux et la chair d'animaux domestiques et sauvages.</p>

 <p data-bbox="386 562 643 600">L'écureuil roux</p>	<p data-bbox="971 195 1224 233">L'écureuil roux</p> <p data-bbox="818 281 1377 617">Le menu de l'écureuil se compose de glands, de graines, de noisettes, de fruits, de fleurs, de champignons et de bourgeons. Il aime arracher l'écorce des arbres pour savourer la sève qui s'en écoule. Il lui arrive de manger des œufs d'oiseaux et des larves d'insectes.</p>
 <p data-bbox="464 989 565 1026">Le sol</p>	<p data-bbox="1045 667 1146 705">Le sol</p> <p data-bbox="818 751 1377 919">Le sol n'est pas un être vivant et donc, il ne se nourrit pas vraiment. Il s'enrichit grâce aux animaux et aux plantes qui se décomposent sur lui.</p>
 <p data-bbox="404 1398 621 1436">Le grand duc</p>	<p data-bbox="987 1077 1205 1115">Le grand duc</p> <p data-bbox="834 1161 1360 1371">Le grand duc est un hibou. Il se nourrit de petits oiseaux, de souris, de porcs-épics, de mouffettes, de lièvres, de gélinites huppées et d'écureuils.</p>
 <p data-bbox="435 1808 591 1845">Le coyote</p>	<p data-bbox="1016 1444 1175 1482">Le coyote</p> <p data-bbox="818 1486 1377 1862">Le coyote se nourrit de souris, de lièvres, de campagnols, de rats laveurs, de porcs-épics, de marmottes et de cerfs. Il mange aussi des insectes, des grenouilles, des oiseaux, des poissons et des écrevisses. S'il vit près d'une ferme, il peut y attaquer les vaches, les moutons et la volaille.</p>



Le grand héron bleu

Le grand héron bleu

Le grand héron attrape dans son grand bec des poissons, des insectes, des grenouilles, des couleuvres et d'autres petits mammifères.



Le saumon d'Atlantique

Le saumon de l'Atlantique

Le saumon se nourrit d'insectes, de plus petits poissons et de plantes aquatiques.



Le renard roux

Le renard roux

Le renard mange surtout des petits mammifères comme des souris, des campagnols, des taupes, des musaraignes, des écureuils et des lièvres. Il se régale aussi d'oiseaux, d'insectes, de fruits, de noix et de graines.



L'érable à sucre

L'érable à sucre

L'arbre fabrique sa propre nourriture dans ses feuilles à l'aide d'un processus appelé la photosynthèse. Il capte la lumière du soleil et il produit des sucres pour sa croissance en aspirant l'eau du sol par ses racines.



Le champignon

Le champignon

Le champignon pousse sur un arbre vivant, sur un tronc d'arbre mort, sur une feuille en décomposition, dans des cavernes et sur le sol. Il se nourrit en absorbant de l'eau et des substances nutritives de ces êtres vivants ou en décomposition.



Le chevreuil

Le chevreuil

Le chevreuil mange les feuilles et les tiges de plusieurs plantes, des arbustes, des fruits et des champignons.



La quenouille

La quenouille

La quenouille fabrique sa propre nourriture par la photosynthèse. Elle capte la lumière du soleil et aspire l'eau du sol avec ses racines. Ceci permet aux quenouilles de produire des sucres nécessaires à leur croissance.



La musaraigne

La musaraigne

La musaraigne se nourrit surtout d'insectes aquatiques et de leurs larves, de petits crustacés, de vers, de mollusques, de petits poissons, de micromammifères et d'insectes terrestres.



Le vers de terre

Le vers de terre

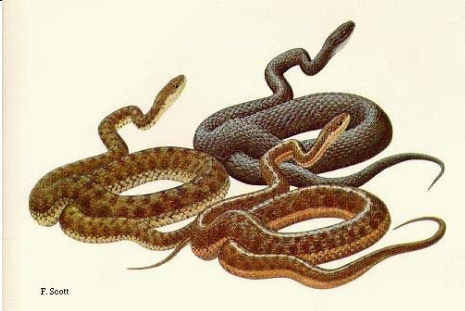
Le vers de terre avale des feuilles pourries, des débris de racines et une grande quantité de terre. Il digère les aliments et rejette la terre.



Le fucus vésiculeux

Le fucus vésiculeux

Le fucus vésiculeux fabrique sa propre nourriture à partir de la lumière du soleil.



La couleuvre rayée

La couleuvre rayée

Elle se nourrit principalement de vers de terre, de salamandres rayées, de grenouilles et d'insectes.



La grenouille léopard

La grenouille léopard

Ces grenouilles se nourrissent d'insectes, d'araignées et de mollusques.



Le porc-épic

Le porc-épic

Le porc-épic se nourrit principalement de l'écorce interne des arbres. Il mange aussi diverses autres plantes comme des violettes, des pissenlits, des trèfles, des feuilles des nénuphars et des sagittaires. En automne, il mange des faînes et des glands.



La mouffette

La mouffette

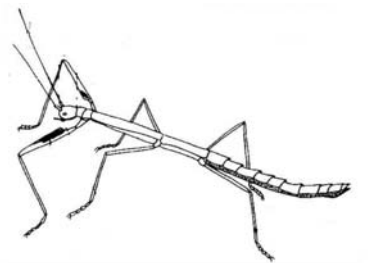
Elle mange autant des insectes, des déchets, des fruits, des graines, des noix, des plantes herbacées que des petits mammifères, des oiseaux, des reptiles, des amphibiens et des vers de terre.



Le balbuzard pêcheur

Le balbuzard pêcheur

Les balbuzards, tout comme les aigles, les hiboux et les buses se nourrissent de poissons, de rongeurs, de reptiles, de petits oiseaux et d'autres petits mammifères.



Le phasme

Le phasme

Le phasme se nourrit de feuilles.